

ITI GBR & 抜歯即時インプラント ～審美部位から大規模な組織修復まで～

2025年7月26日(土)27日(日)

コース概要：

ITIコンセンサスを背景にした長期予知性と最新のエビデンスをもとに組織欠損への対応、抜歯即時インプラント治療のアドバンテージ、適応症とリスクを理解し、有効な治療オプションとして確実な予知性を高めた治療スキルを学びます。

トピックス：

- ・インプラント難症例への対応による適応症の拡大
- ・審美部位における抜歯即時インプラント埋入と組織増生
- ・GBR/ブロック骨移植/粘膜移植
- ・講師デモによるマイクロを用いた審美縫合テクニック解説
- ・GBR症例のライブサージェリーorビデオサージェリー

プログラム：

【講義】

- ・イントロダクション
- ・組織増生の術前評価と治療計画
- ・抜歯即時インプラント
- ・様々な埋入プロトコルの利点欠点
- ・組織増生テクニック

【実習】

- ・デジタルプランニング
- ・模型を用いたGBR/抜歯即時インプラント埋入
- ・豚の下顎を用いた審美アプローチ/インプラント埋入

【注意事項】

- ※本コースは豚顎骨への埋入実習が予定されております。運営側で最低限の外科器具のご用意は致しますが、先生方の使い慣れたインスツルメント類があればご持参下さい。
- ※ルーペや拡大鏡の用意はございませんので、必要であればご持参ください。
- ※より臨床情報や実線テクニックを提供するため、1日目のプログラムに、ライブサージェリーもしくはビデオサージェリーを予定しております。
- ※プログラムやトピックに関しましては、予告なく変更する事がございます。
- ※本コース(ITIコース)に関しましては、領収書はお振込明細をもって領収書に代えさせていただきます。
- ※台風・大雨・降雪などの天災や講師の急病などやむを得ない事由により開催当日に中止をさせていただきますので、予めご了承ください。
- ※申し込み状況により開催中止となる場合がございます。開催2週間前を境に開催可否の判断をさせていただきます。予めご了承ください。

スピーカー

勝山 英明 先生



- ・医療法人社団さくら会 MMデンタルクリニック 理事長
- ・ITI Section Japan Honorary Chair
- ・九州大学歯学部大学院卒 歯学博士
- ・東京医科歯科大学 臨床教授・専門医
- ・日本顎顔面インプラント学会 指導医
- ・Center of Implant Dentistry(CID) 代表顧問

日時

7月26日(土) 9:30～17:00

7月27日(日) 9:30～17:00

会場

7月26日(土)

ストローマン・ジャパン株式会社 東京セミナールーム

7月27日(日)

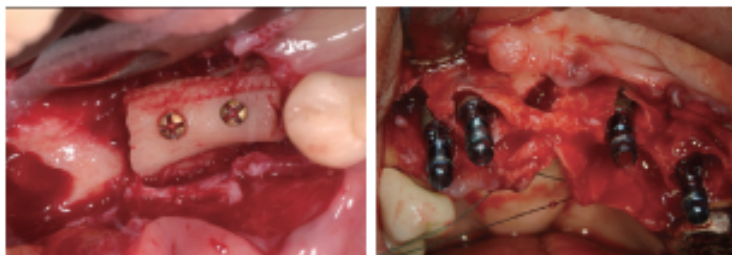
東京都内 外部会場

受講費

154,000円 (昼食・実習材料費・消費税込)

定員

15名 (先着順・定員医なり次第締め切りとなります)



お申し込みはこちら



お申込み・お問い合わせ

グローバルデンタルセミナー

TEL:045-225-0933 (担当 勝山)